



# **COSTRUIRE**

## **LA CASA DELLA MONTAGNA**

**UN NUOVO SPAZIO CIVICO PER LA CITTÀ DI PARMA**



EX CIRCOLO ENEL - VIA VOLTURNO 29

# UN RIFUGIO URBANO

La Casa della Montagna - CAI Sezione di Parma



La Casa della Montagna è il progetto di riqualificazione della nuova sede del **CAI Sezione di Parma**.

L'intervento trasformerà l'ex Circolo ENEL di via Volturmo in uno **spazio civico aperto alla città**, dedicato a socialità, educazione ambientale e cultura della montagna, attraverso **attività, incontri e progetti per la comunità**.

La ristrutturazione sarà possibile grazie a **risorse interne**, al **contributo della Fondazione Cariparma** attraverso il **bando P.A.T.T.O. per il Territorio** e alla **raccolta fondi rivolta a privati e aziende**, attivata a partire dal 2026.

**2.500 mq di AREA TOTALE**

**900 mq di AREA INTERNA**

**800.000 € di INTERVENTO**

**500.000 € FONDI DISPONIBILI**

**300.000 € RACCOLTA FONDI**

Progetto già finanziato per oltre il 60%



## / RIGENERAZIONE URBANA

Il progetto prevede il recupero dell'edificio esistente e la trasformazione di un'area oggi inutilizzata in un nuovo spazio pubblico aperto alla città.



## / PRESIDIO SOCIALE E ATTIVITÀ PER LA COMUNITÀ

Non solo una sede associativa, ma un luogo restituito alla comunità e integrato nel tessuto urbano esistente. Uno spazio vivo di attività culturali, educative e sociali.



## / DECEMENTIFICAZIONE E SOSTENIBILITÀ AMBIENTALE

La desigillazione del suolo, nuovi spazi verdi, l'adozione di soluzioni energetiche sostenibili e l'installazione di un impianto fotovoltaico.



## La nuova sede del CAI PARMA

Un **edificio che prende vita attraverso le attività**: incontri e eventi sulla montagna; attività educative per **scuole**; percorsi di inclusione e **montagnaterapia**, momenti di socialità e comunità.



**SALA CONFERENZE** da circa 100 posti.



**NUOVI SPAZI** di accoglienza, segreteria, aree deposito e archiviazione materiale.



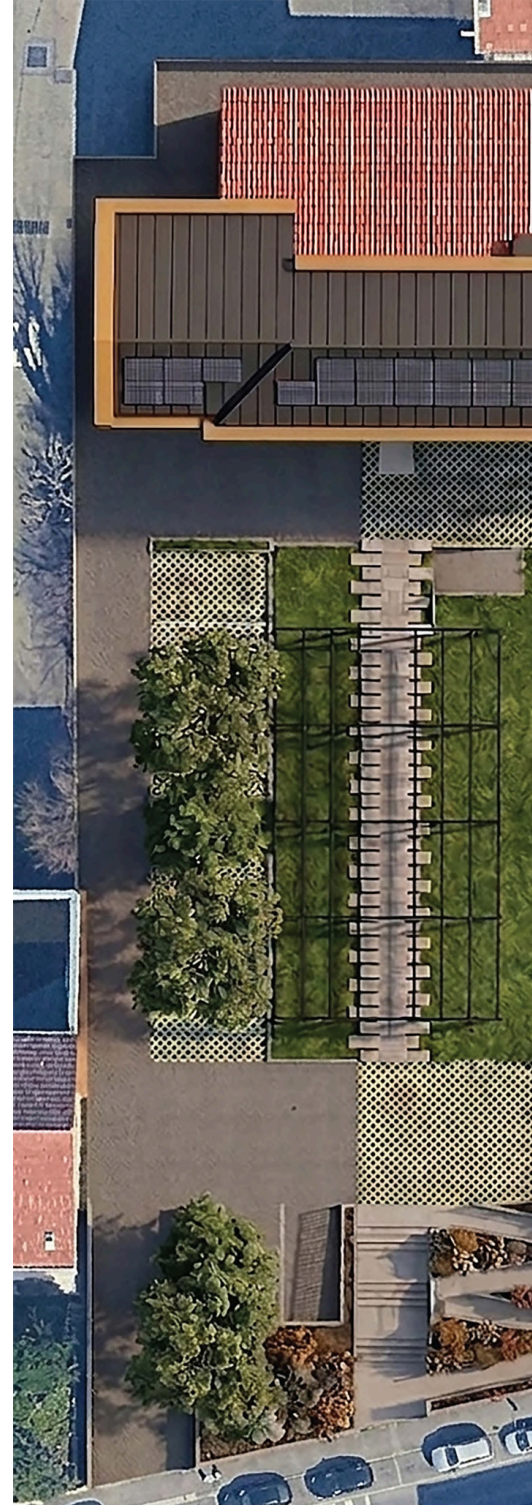
**AMBIENTI MODULARI E ACCESSIBILI**



**PERCORSI DIDATTICI** propedeutici alla frequentazione della montagna.



Posizione **FACILMENTE RAGGIUNGIBILE** con i mezzi pubblici e in bicicletta.



**Sezione di Parma**

## UNA STORIA LUNGA 150 ANNI

Dal 1875 il CAI Parma promuove la cultura della montagna, la sicurezza in ambiente e la tutela del territorio.

2.233 SOCI

596 GIORNATE IN AMBIENTE

4.071 PARTECIPANTI

2.272 GIORNI/UOMO OPERATORI CAI

\*dati 2025



## La montagna in città: uno spazio per tutti

Una struttura multifunzionale e **accessibile**, ispirata alle case di quartiere, che promuove **socialità, partecipazione e cultura della montagna**, con particolare attenzione ai **giovani**.



**BIBLIOTECA DELLA MONTAGNA** a uso pubblico.



**PALESTRA ARRAMPICATA DIDATTICA** all'aperto e percorsi formativi per ragazzi.



**AREE COWORKING E SMART WORKING**



**NUOVI SPAZI VERDI** per svolgere attività educative, ludiche e ricreative.



**PARCO DIDATTICO SULL'AMBIENTE NATURALE** per la montagnaterapia.

## CER: LA COMUNITÀ ENERGETICA RINNOVABILE

La Casa della Montagna sarà parte attiva di una Comunità Energetica Rinnovabile, contribuendo alla produzione e condivisione locale di energia da fonti rinnovabili con l'installazione di un impianto fotovoltaico da 20 kWp.

# RISPARMIO

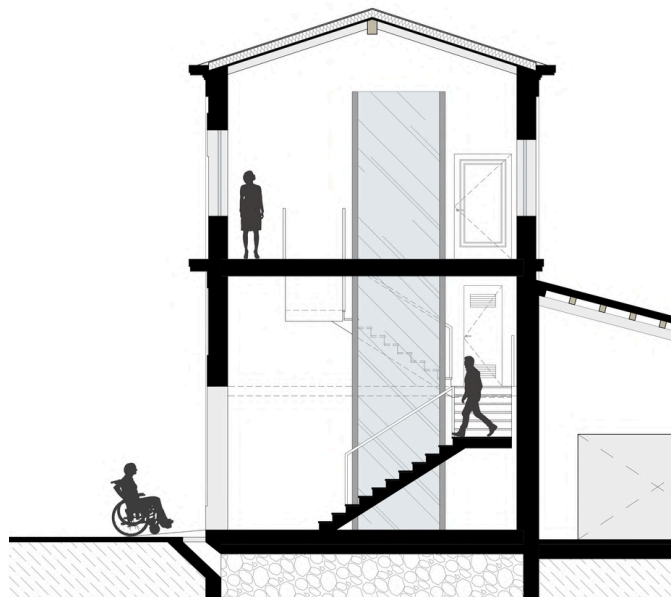
**13 tonnellate di CO<sub>2</sub>**  
**5,2 TEP di combustibili fossili**

# SOSTENERE LA CASA DELLA MONTAGNA

## Perché?

La Casa della Montagna è un **progetto concreto di rigenerazione urbana**, già avviato e condiviso da enti, istituzioni e cittadini.

Sostenerlo significa contribuire alla nascita di un **nuovo spazio civico dedicato alla montagna**, capace di generare valore sociale, culturale e ambientale nel tempo.



**PROGETTO CON FORTE  
RADICAMENTO TERRITORIALE**

**BENEFICI FISCALI  
PER LE DONAZIONI (ETS)**

**SPAZIO PER GIOVANI,  
SCUOLE E INCLUSIONE**

**COERENZA CON I PRINCIPI ESG  
Environmental, Social, Governance**

**PROTOCOLLO D'INTESA PER PROMUOVERE LA FREQUENTAZIONE CONSAPEVOLE E RISPETTOSA DELLA MONTAGNA E PER LA REALIZZAZIONE DELLA CASA DELLA MONTAGNA A PARMA**

PROMOTORE



FIRMATARI



ENTI PARTNER



DE LISI - STUDIO TECNICO  
di Architettura e Ingegneria

Via Montana, 45 - Parma - Tel. 0521 52 27 30  
E-mail: info@studiodelisi.it



COMUNICAZIONE



## Come sostenere la Casa della Montagna

La realizzazione della Casa della Montagna è sostenuta da una **rete di partner, aziende e cittadini** che condividono i valori del progetto e desiderano contribuire alla sua crescita.

### AZIENDE e RETI PARTNER

**Aziende, fondazioni, associazioni** possono sostenere il progetto attraverso **contributi dedicati** e partnership legate alla **realizzazione degli spazi** e alle **attività culturali** della Casa della Montagna.

### CAMPAGNA "MATTONI PER LA CASA DELLA MONTAGNA"

I **cittadini** possono partecipare attraverso donazioni a sostegno della raccolta fondi promossa dal CAI Parma, acquistando simbolicamente **mattoncini realizzati dalla Cooperativa Sociale La Bula con legno recuperato da alberi danneggiati dal bostrico, simbolo di rigenerazione.**

PARTNER E  
AZIENDA  
FONDATRICE



AZIENDA  
SOSTENITRICE



AZIENDA  
AMICA



INFORMAZIONI  
E MODALITÀ DI PARTECIPAZIONE

[www.casadellamontagnaparma.it](http://www.casadellamontagnaparma.it)

# LA STRADA VERSO L'INAUGURAZIONE

Timeline del progetto Casa della Montagna e della raccolta fondi



**2026**

**PROGETTAZIONE E INIZIO LAVORI  
RACCOLTA FONDI  
EVENTI**



**2027**

**INAUGURAZIONE  
NUOVE ATTIVITÀ  
EVENTI**



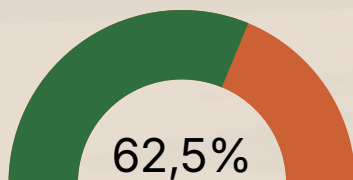
**2028**

**NUOVE ATTIVITÀ  
EVENTI**

**La Casa della Montagna  
non è solo uno spazio.**

**È un luogo vivo,  
fatto di attività, persone e comunità.**

**Metti il tuo mattone  
e diventa parte di questo progetto.**



€ 500.000 GIÀ COPERTI



€ 300.000 DA RACCOGLIERE